



Qualität hat ihren Preis.
Meistens den Ersten.



reddot design award
winner 2015

markilux

Die Beste unter der Sonne



markilux Schattenplus

Ein Knopfdruck genügt und der optionale Blend- und Sichtschutz schafft einen unvergleichlichen, privaten Raum im Freien.



LED-Line und -Spots im Ausfallprofil

Für eine stimmungsvolle und gleichmäßige Beleuchtung (RGB-WW) nach Sonnenuntergang.

Kassettenmarkise

maximal 700 x 415 cm,
Bautiefe ca. 38 cm

Armtechnologie

Bionic-Sehne

Optionen

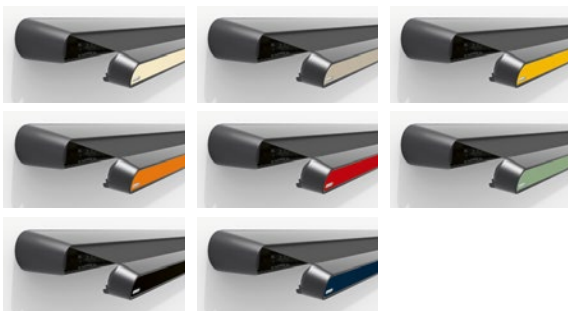
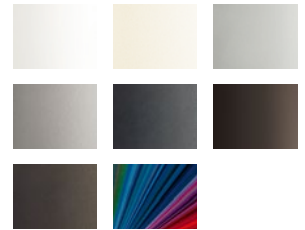
farbiges Licht (RGB-WW),
LED-Line / LED-Spots Ausfallprofil,
LED-Ambientebeleuchtung,
LED-Spots Kassette (WW),
Farbkombinationen,
Schattenplus,
Volant



LED-Ambientebeleuchtung

Ein eindrucksvoller Blickfang in den Abendstunden. Die transluzente, weiße Sichtblende ist farbig hinterleuchtet (RGB-WW), steuer- und dimmbar.

Markisenfarben



Das persönliche Statement an jeder Fassade

Die markilux MX-1 mit einer Bautiefe von 38 cm ist Blickfang und Sonnenschutz in einem. Gestell- und Sichtblende sind in verschiedenen Farben erhältlich und frei kombinierbar.

Markisentücher



LIMBERG

IHR MEISTERBETRIEB

Ihr Partner für Rollläden, Jalousien und Markisen aus Stuttgart!

Limberg GmbH · Handwerkstraße 48 · 70565 Stuttgart · T: +49 (0) 711 780 41 41

info@limberg-gmbh.de · www.limberg-gmbh.de