

MX_970



Gerade für die,
die es rundum schön lieben.



markilux
Die Beste unter der Sonne

mx_970

markilux

Die Beste unter der Sonne



Kassettenmarkise

maximal 600 × 300 cm

maximal 500 × 350 cm

Armtechnologie

Bionic-Sehne

Optionen

farbiges Licht (RGB-WW),

LED-Line Kassette,

Farbkombinationen,

Schattenplus

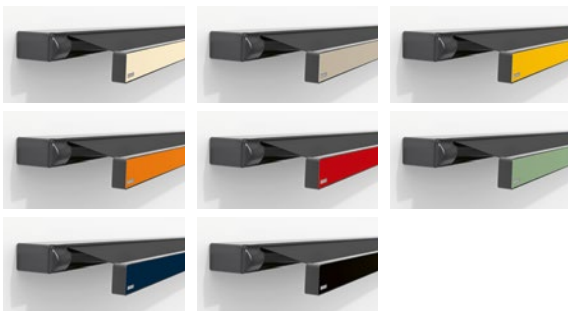
markilux Schattenplus

Für mehr Blick-, Sicht- und Blendschutz: Die optionale Vertikalmarkise im Ausfallprofil wird Sie begeistern.



Am Abend. Im besten Licht.

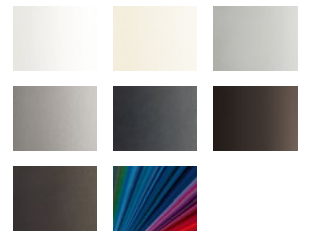
Die dimmbare LED-Line (RGB-WW) in der Kassette sorgt in den Abendstunden für ein stilvolles Ambiente.



Gerade für die, die es lieber bunt treiben.

Die Gestell- und Sichtblendenfarben sind frei kombinierbar. Für die Sichtblende stehen Ihnen weitere Akzentfarben zur Auswahl.

Markisenfarben



Markisentücher



LIMBERG

IHR MEISTERBETRIEB

Ihr Partner für Rollläden, Jalousien und Markisen aus Stuttgart!

Limberg GmbH · Handwerkstraße 48 · 70565 Stuttgart · T: +49 (0) 711 780 41 41

info@limberg-gmbh.de · www.limberg-gmbh.de

markilux.com