

mx_1710



Glänzt durch große Auftritte.
Und formschöne Details.




German
Design Award
NOMINEE 2014


reddot design award
winner 2012

markilux
Die Beste unter der Sonne

mx_1710

markilux

Die Beste unter der Sonne



Tuch-Kassettenmarkise
maximal 700 x 350 cm

Armtechnologie
Bionic-Sehne

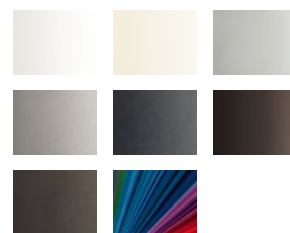
Optionen
Spiegel/Endkappen Glanzchrom,
gekoppelte Markise,
stretch

Volant

Das schmale Tuch am Ausfallprofil verleiht der Markise einen klassischen Look und verdeckt die Gelenkarmtechnologie im eingefahrenen Zustand.



Markisenfarben



Markisentücher



markilux 1710 stretch

Für große Auftritte auf schmalen Terrassen, Balkonen und Nischen: Mit zwei sich überkreuzenden Armen fahren auch Markisen mit geringer Breite weit heraus.

Glanzchromelemente

Seitenkappen passend in Markisenfarbe oder bewusst betont in edlem Glanzchrom. Diese Designmarkise kann einfach alles tragen.

LIMBERG

IHR MEISTERBETRIEB

Ihr Partner für Rollläden, Jalousien und Markisen aus Stuttgart!

Limberg GmbH · Handwerkstraße 48 · 70565 Stuttgart · T: +49 (0) 711 780 41 41
info@limberg-gmbh.de · www.limberg-gmbh.de

markilux.com